



产品目录

ONLY THE BEST  
FOR EVERY RIDER

[WWW.CEMABEARING.COM](http://WWW.CEMABEARING.COM)



**CEMA**  
CERAMIC BEARING

2417



# 目录

## CEMA 轴承简介

CEMA 轴承畅销全球 4

## 陶瓷球

适用于高速应用环境 7

SRC 陶瓷球 7

生产工艺 7

材料特性 7

## 轴承

竞速级陶瓷轴承 9

竞速竞赛陶瓷系列 9

轴承部件 9

扩展产品系列 9

花鼓轴承系列 10

综合展示盒—花鼓轴承系列 10

头管轴承系列 11

中轴轴承系列 11

## 中轴

连接轴承与部件 13

适配各种车架的对应中轴 13

CEMA 中轴产品优势 13

对锁式中轴设计 14

压入式中轴系列 15

各种包装盒 - 中轴 15

压入式 & 直装式轴承系列 18

锁牙式系列 18

## 后拨导轮系列

体积虽小，性能关键 20

导轮升级方案 20

接近零摩擦 20

轴承选择 20

## 更换工具

自行车专业人士专用 22

## CEMA 轴承畅销全球

### CEMA，来自台湾的高品质陶瓷轴承制造商

CEMA 创立于 2005 年，最初的理念是将陶瓷轴承独特的材料特性应用于工业领域，以提升运转效率与可持续性表现。随着技术不断发展，CEMA 已成长为一间专注于高品质陶瓷轴承研发与组装的专业制造商，产品广泛应用于多个工业领域，并同时开发高端自行车轴承与相关零部件产品。

凭借多年制造 FULL Ceramic 全陶瓷轴承与 PEEK 陶瓷轴承的经验，CEMA 在化学环境、真空环境及高温应用领域累积了丰富技术基础。随后，我们进一步将核心技术投入自行车传动效率优化，并持续专注于高性能骑行应用的发展。

基于此，CEMA 专为自行车领域开发的 SRC（Speed Racing Ceramic）竞速级陶瓷轴承正式诞生。

### 自行车市场持续增长

CEMA SRC 陶瓷轴承在自行车产业中的市场表现持续快速增长。通过参与全球各大国际自行车展会，CEMA 也不断拓展全球经销网络与品牌影响力。

目前，CEMA 除了于比利时设立欧洲办公室之外，也已建立覆盖全球的经销体系，让越来越多自行车门店与骑行爱好者，能够体验来自台湾制造的高端陶瓷轴承所带来的卓越品质与性能表现。

### 自行车专业领域

CEMA 轴承与相关组件广泛应用于多支顶级职业自行车车队，并征战自行车最高殿堂——UCI World Tour 世界巡回赛。从春季古典赛到各大多日赛的精彩胜利，CEMA 轴承始终以稳定且高效的性能，持续证明其产品价值与竞技实力。在 CEMA，我们始终乐于迎接挑战，并持续支持追求极致性能表现的职业选手与团队，为他们提供值得信赖的高规格传动解决方案。

### 市场领域

CEMA 通过全球经销网络，为自行车门店与骑行爱好者提供高品质升级零部件，同时也直接为 OEM 制造商供应高规格产品与专业组件解决方案。







类型	尺寸规格	包装方式
CB238	3/32" or 2,38mm	50颗 / 100颗包装
CB318	1/8" or 3,18 mm	50颗 / 100颗包装
CB397	5/32" or 3,97 mmr	50颗 / 100颗包装
CB476	3/16" or 4,76 mm	50颗 / 100颗包装
CB595	15/64" or 5,95 mm	50颗 / 100颗包装
CB635	1/4" or 6,35 mm	50颗 / 100颗包装



## 适用于高速应用环境

### SRC 陶瓷球

由于陶瓷球具备优异的机械性能，因此广泛应用于高速运转、化学环境、真空环境及高温环境等应用领域。

凭借出色的耐腐蚀性能，即使在低润滑条件下，亦能维持稳定运转表现。

### 生产工艺

陶瓷球通过复杂且高精度的制造工艺生产而成。经 CIP 冷等静压成型后，于高压高温环境下进行烧结。烧结完成后，再经过精密成形与研磨加工，以达到极高圆度标准。

由于整体制造过程皆经过严格控制，CEMA 陶瓷球能够满足工业应用与自行车领域对于性能与品质的严苛需求。

### 材料特性

陶瓷球可制造成多种尺寸规格与精度等级，根据轴承的使用环境与用途，将决定所采用的陶瓷材料类型。

由于 Si<sub>3</sub>N<sub>4</sub> 陶瓷具备高硬度、低热膨胀等优异材料特性，因此 CEMA SRC 轴承采用 Si<sub>3</sub>N<sub>4</sub> 陶瓷球作为核心配置。Si<sub>3</sub>N<sub>4</sub> 陶瓷球不仅具备优异的耐腐蚀性能，其重量也比传统钢珠轻约 40%。



## 竞速级陶瓷轴承

### 竞速竞赛陶瓷系列

CEMA 混合陶瓷 SRC 轴承专为自行车应用环境设计，面向高性能骑行需求开发。陶瓷球具备高圆度与高硬度特性，可有效降低摩擦阻力，并延长轴承使用寿命。

### 轴承部件

轴承的组件组合和质量决定了其性能和使用寿命。CEMA 精选高等级材料与部件，打造符合骑行需求的高性能轴承产品。采用聚酰胺保持架，将 G5 级 Si3N4 陶瓷球稳定定位于高硬度精密抛光钢制滚道之间。所有轴承均采用双面密封结构设计，有效防止灰尘与杂质进入轴承内部。配合卓越的低摩擦润滑系统，可显著提升运转效率，并延长使用寿命。

### 扩展产品系列

除了完整的混合陶瓷轴承系列之外，CEMA 亦提供用于花鼓的轴承钢系列，以及用于中轴的全不锈钢轴承系列。除陶瓷球体外，CEMA 钢制轴承与不锈钢轴承在结构组件上与 SRC 轴承采用相似的设计与规格标准。

## 花鼓轴承系列



### 综合展示盒—花鼓轴承系列

CEMA 为自行车门店提供实用且高品质的维修工作箱，内含最常用规格的轴承。每个工具箱均附产品清单，并配有分隔收纳结构，便于进行高效的轴承管理。方便进行各类维修与保养作业，适用于专业级自行车维修工作室。



#### 综合展示盒 花鼓轴承

常用花鼓轴承

BX001 (陶瓷) - BX002 (钢制轴承)

轴承型号	内径 (mm)	外径 (mm)	宽度 (mm)	净重 (g)	轴承类型
608	8	22	7	10.8	陶瓷轴承
699	9	20	6	6.8	陶瓷轴承
609	9	24	7	12.8	陶瓷轴承
9227	9	22	7	10.4	陶瓷轴承
R6	9 525	22 225	7 142	9.8	陶瓷轴承
6000	10	26	8	17.1	陶瓷轴承
6800	10	19	5	5.1	陶瓷轴承
6900	10	22	6	8.8	陶瓷轴承
6001	12	28	8	18.8	陶瓷轴承
6801	12	21	5	5.8	陶瓷轴承
6901	12	24	6	10.0	陶瓷轴承
6802	15	24	5	6.7	陶瓷轴承
6902	15	28	7	15.0	陶瓷轴承
15267	15	26	7	11.8	陶瓷轴承
15268	15	26	8	13.5	陶瓷轴承
16287	16	28	7	13.5	陶瓷轴承
6803	17	26	5	7.3	陶瓷轴承
6903	17	30	7	15.3	陶瓷轴承
17287	17	28	7	12.9	陶瓷轴承
18307	18	30	7	16.7	陶瓷轴承
6804	20	32	7	16.7	陶瓷轴承

## 头碗轴承系列

内径 (mm)	外径 (mm)	宽度 (mm)	角度	轴承类型	轴承品号
27,1	38	6,5	36/45	⚙️	SRC-HS-JS10
27,1	38	6,5	45/45	⚙️	SRC-HS-JS06
30,1	39	6,5	45/45	⚙️	SRC-HS-JS07
30,1	41	6,5	36/45	⚙️	SRC-HS-JS08
30,1	41	6,5	45/45	⚙️	SRC-HS-JS01
30,1	41,8	6,5	45/45	⚙️	SRC-HS-JS09
30,5	41	7,7	45/45	⚙️	SRC-HS-JS11
30,5	41,8	7,7	45/45	⚙️	SRC-HS-JS13
30,5	41,8	8	45/45	⚙️	SRC-HS-JS02
32,7	41,8	6	45/45	⚙️	SRC-HS-JS12
34,1	46,9	7	45/45	⚙️	SRC-HS-JS05
35	47	8	45/45	⚙️	SRC-HS-JS15
40	51,8	8	36/45	⚙️	SRC-HS-JS16
40	51,8	8	45/45	⚙️	SRC-HS-JS03
40	52	7	36/45	⚙️	SRC-HS-JS17
40	52	7	45/45	⚙️	SRC-HS-JS04
24377	24	37	7	20.8	⚙️ ⚙️ ⚙️ ⚙️
6805	25	37	7	18.8	⚙️ ⚙️ ⚙️
6805Z-N	25	37	6	15.7	⚙️
6806	30	42	7	21.5	⚙️ ⚙️ ⚙️ ⚙️

### 中轴轴承选项

类型	外环材质	滚珠材质
Chrome Steel	SUJ2	SUJ2
Stainless Steel	440C	440C
Ceramic	SUJ2	Si3N4
Ceramic SG3	SUJ2 (coated)	Si3N4

⚙️ SG3 镀层陶瓷轴承   ⚙️ 陶瓷轴承   ⚙️ 钢制轴承   ⚙️ 不锈钢轴承



### 中轴轴承系列





## 连接轴承与零部件

### 适配各种车架的对应中轴

五通中轴是连接曲柄组与车架之间的重要部件，也是自行车传动系统中的核心组件之一。

CEMA 提供多种规格的中轴与转接方案，并持续扩展产品系列，以满足不同车架与传动系统的需求。

为降低摩擦并提升传动效率，CEMA 采用 CNC 精密加工铝合金中轴杯，并搭载 SRC 轴承与 SG3 COATED 镀层轴承。多数中轴规格亦提供全不锈钢轴承版本，可对应不同骑行环境与使用需求。

### CEMA 中轴产品优势

- 兼容市面上大多数曲柄系统
- 提供丰富的 30 mm 至 24 mm 转接方案
- 可使用外置中轴工具轻松安装
- 24 mm 与 30 mm 轴承内径设计，直接传递踩踏动力
- 铝合金防尘盖设计，便于轴承保养与补充润滑脂
- 对锁式结构设计，可降低异音问题并提升整体刚性
- 双 O 型圈设计，有效防止水分进入车架，同时在车架与中轴之间形成缓冲保护
- 可搭载不锈钢轴承、陶瓷轴承或 SG3 镀层轴承
- CNC 精密加工制造，具备优异的公差控制表现

### 镀层轴承的优势

CEMA SG3 中轴轴承采用特殊轴承钢表面处理技术，可有效提升轴承的抗腐蚀性能。

该表面处理同时强化滚道硬度，进一步降低摩擦，并提升耐磨耗表现。

## 对锁式中轴设计的优势

CEMA Interlock 对锁式中轴专为 Press Fit 压入式车架设计。

中轴两侧通过内部螺纹结构于车架内部进行连接，可有效提升整体刚性，并确保轴承维持精准同轴。

由于两侧中轴杯不会产生独立位移，因此能够提供更稳定、无异音的使用表现。

### 备用轴承套件

类型	兼容性	轴承类型
S009	CEMA 24 mm	SG3 陶瓷轴承 陶瓷轴承 钢制轴承 不锈钢轴承
S010	CEMA 30 mm	SG3 陶瓷轴承 陶瓷轴承 钢制轴承 不锈钢轴承
S010D	CEMA DUB compatible	SG3 陶瓷轴承 陶瓷轴承 钢制轴承 不锈钢轴承
S012	CEMA 86386 Interlock - 30 mm	陶瓷轴承 钢制轴承
S012D	CEMA 86386 Interlock - DUB	陶瓷轴承 钢制轴承

SG3 镀层陶瓷轴承 陶瓷轴承 钢制轴承 不锈钢轴承

双 O 型圈设计，可有效防止水分进入车架，并在车架与中轴之间形成缓冲保护。



对锁式结构设计可提供极高刚性，并有效降低异音问题。

可搭载不锈钢轴承、SRC 陶瓷轴承或 SG3 COATED 陶瓷轴承，并支持轴承更换。

WWW.YOUTUBE.COM/@CEMABEARINGEU



对锁式中轴系列

车架类型	五通宽度	车架内径	曲柄类型	轴心规格	颜色	类型	轴承类型
BB86/92	86,5/92	41	SHIMANO	24	●	86CBPR	⚙️ ⚙️ ⚙️
					●	86CRPR	⚙️ ⚙️ ⚙️
			SRAM GXP	24/22	●	86CBRPR	⚙️ ⚙️ ⚙️
					●	86CRRPR	⚙️ ⚙️ ⚙️
			SRAM DUB	29	●	BC86386DB	⚙️
					●	BS86386DB	⚙️
	ROTOR 30	30	●	BC86386	⚙️		
			●	BS86386	⚙️		
86,5	CAMPA UT	25	●	BB8625UB	⚙️		
BB30	68/73	42	SHIMANO	24	●	BB3024B	⚙️ ⚙️ ⚙️
					●	BB3024R	⚙️
			SRAM GXP	24/22	●	BB3024BR	⚙️ ⚙️ ⚙️
					●	BB3024RR	⚙️
			PRAXIS M30	28/30	●	BB30386MB	⚙️ ⚙️ ⚙️
			SRAM DUB	29	●	BB30386DB	⚙️ ⚙️ ⚙️
	ROTOR 30	30	●	BB30386B	⚙️ ⚙️ ⚙️		
	68	CAMPA UT	25	●	BB3025UB	⚙️	



⚙️ SG3 镀层陶瓷轴承   ⚙️ 陶瓷轴承   ⚙️ 钢制轴承   ⚙️ 不锈钢轴承



车架类型	五通宽度	车架内径	曲柄类型	轴心规格	颜色	类型	轴承类型
PF30	68/73	46	SHIMANO	24	●	PF3024B	⚙️ ⚙️ ⚙️
					●	PF3024R	⚙️
	SRAM GXP		24/22	●	PF3024BR	⚙️ ⚙️ ⚙️	
				●	PF3024RR	⚙️	
	PRAXIS M30		28/30	●	PF30386MB	⚙️ ⚙️ ⚙️	
	SRAM DUB		29	●	PF30386DB	⚙️ ⚙️ ⚙️	
	ROTOR 30		30	●	PF30386B	⚙️ ⚙️ ⚙️	
	68		PF30	30	●	PF30B	⚙️ ⚙️ ⚙️
		CAMPA UT	25	●	PF3025UB	⚙️	



BB386	86,5	46	SHIMANO	24	●	BB38624B	⚙️ ⚙️ ⚙️
			SRAM GXP	24/22	●	BB38624BR	⚙️ ⚙️ ⚙️
			PRAXIS M30	28/30	●	BB386MB	⚙️ ⚙️ ⚙️
			SRAM DUB	29	●	BB386DB	⚙️ ⚙️ ⚙️
			ROTOR 30	30	●	BB386B	⚙️ ⚙️ ⚙️



OSBB	61	46	SHIMANO	24	●	OSPF3024B	⚙️ ⚙️ ⚙️
			SRAM GXP	24/22	●	OSPF3024BR	

⚙️ SG3 镀层陶瓷轴承    ⚙️ 陶瓷轴承    ⚙️ 不锈钢轴承

车架类型	五通宽度	车架内径	曲柄类型	轴心规格	颜色	类型	轴承类型
BBRIGHT BB30	79	42	SHIMANO	24	●	RBB3024BS	⚙️ ⚙️ ⚙️
			SRAM GXP	24/22	●	RBB3024BR	⚙️ ⚙️ ⚙️
BBRIGHT PF30	79	46	SHIMANO	24	●	RPF3024BS	⚙️ ⚙️ ⚙️
			SRAM GXP	24/22	●	RPF3024BR	⚙️ ⚙️ ⚙️
			PRAXIS M30	28/30	●	RPF30386MB	⚙️ ⚙️ ⚙️
			SRAM DUB	29	●	RPF30386DB	⚙️ ⚙️ ⚙️
			ROTOR 30	30	●	RPF30386B	⚙️ ⚙️ ⚙️
BB30A (Cannondale road)	73	42	SHIMANO	24	●	BB30A24B	⚙️ ⚙️ ⚙️
			SRAM GXP	24/22	●	BB30A24BR	⚙️ ⚙️ ⚙️
PF30A (Cannondale road)	73	46	SHIMANO	24	●	PF30A24B	⚙️ ⚙️ ⚙️
			SRAM GXP	24/22	●	PF30A24BR	⚙️ ⚙️ ⚙️



⚙️ SG3 镀层陶瓷轴承    ⚙️ 陶瓷轴承    ⚙️ 不锈钢轴承

## 壓入式中轴系列



车架类型	五通宽度	车架内径	曲柄类型	轴心规格	颜色	类型	轴承类型
BB86/92	86,5	41	SHIMANO	24	●	86PS	⚙️
			SRAM	24/22	●	86PR	⚙️
	92		SHIMANO	24	●	86PS	⚙️
			SRAM	24/22	●	86PR	

车架类型	五通宽度	车架内径	曲柄类型	轴心规格	类型	轴承类型
BB30	68/73	42	BB30	30	BC30-SG3	⚙️
					BC30	⚙️
					BS30S	⚙️
BB30A CANNONDALE	73				BS30	⚙️
BB90/95	90,5	37	SHIMANO	24	BB90CS	⚙️
					BB90SS	⚙️
					BB90JS	⚙️
	95		SRAM GXP	24/22	BB90CR	⚙️
					BB90SR	⚙️
					BB90JR	⚙️

## 锁牙式中轴系列



车架类型	螺纹类型	五通宽度	曲柄类型	轴心规格	颜色	类型	轴承类型		
BSA	1.37" X 24	68/73	SHIMANO	24	●	BSA24B	⚙️ ⚙️ ⚙️		
						BSA24R	⚙️		
					SRAM GXP	24/22	●	BSA24BR	⚙️ ⚙️ ⚙️
							●	BSA24RR	⚙️
					PRAXIS M30	28/30	●	BSA386MB	⚙️ ⚙️ ⚙️
					SRAM DUB	29	●	BSA386DB	⚙️ ⚙️ ⚙️
ROTOR 30	30	●	BSA386B	⚙️ ⚙️ ⚙️					

⚙️ SG3 镀层陶瓷轴承    ⚙️ 陶瓷轴承    ⚙️ 钢制轴承    ⚙️ 不锈钢轴承

鎖牙式中軸系列

车架类型	螺纹类型	五通宽度	曲柄类型	轴心规格	颜色	类型	轴承类型
ITA	36 mm x 24 T	70	SHIMANO	24	●	ITA24B	⚙️⚙️⚙️
			SRAM GXP	24/22	●	ITA24BR	⚙️⚙️⚙️
			PRAXIS M30	28/30	●	ITA386MB	⚙️⚙️⚙️
			SRAM DUB	29	●	ITA386DB	⚙️⚙️⚙️
			ROTOR 30	30	●	ITA386B	⚙️⚙️⚙️
T45	M45 X 1	82,5	SHIMANO	24	●	T4724B	⚙️⚙️⚙️
			SRAM GXP	24/22	●	T4724BR	⚙️⚙️⚙️
T47 (外置式)	M47 X 1	68/73	SHIMANO	24	●	T4724B	⚙️⚙️⚙️
			SRAM GXP	24/22	●	T4724BR	⚙️⚙️⚙️
			PRAXIS M30	28/30	●	T47386MB	⚙️⚙️⚙️
			SRAM DUB	29	●	T47386DB	⚙️⚙️⚙️
			ROTOR 30	30	●	T47386B	⚙️⚙️⚙️
		CAMPA UT	25	●	T4725UB	⚙️	
T47A	M47 X 1	77	SHIMANO	24	●	T47A24B	⚙️⚙️⚙️
			SRAM GXP	24/22	●	T47A24BR	⚙️⚙️⚙️
			PRAXIS M30	28/30	●	T47A386MB	⚙️⚙️⚙️
			SRAM DUB	29	●	T47A386DB	⚙️⚙️⚙️
			ROTOR 30	30	●	T47A386B	⚙️⚙️⚙️
T47 - TREK (内置式)	M47 X 1	85,5	SHIMANO	24	●	T47A24B	⚙️⚙️⚙️
			SRAM GXP	24/22	●	T4724TBR	⚙️⚙️⚙️
			PRAXIS M30	28/30	●	T47386TMB	⚙️⚙️⚙️
			SRAM DUB	29	●	T47386TDB	⚙️⚙️⚙️
			ROTOR 30	30	●	T47386TB	⚙️⚙️⚙️



⚙️ SG3 镀层陶瓷轴承

⚙️ 陶瓷轴承

⚙️ 不锈钢轴承

## 体积虽小 性能关键

### 导轮升级方案

后拨导轮在自行车传动系统中扮演着重要角色。虽然体积不大，却是整车中轴承转速最高的部件之一。因此，轴承品质对于导轮整体性能表现至关重要，并直接影响传动效率、运转顺畅度与骑行体验。

### 接近零摩擦

为确保尽可能最低的摩擦阻力，我们采用了目前工业应用中可提供的高速运转轴承方案：CEMA ZrO<sub>2</sub> 全陶瓷轴承。由于 ZrO<sub>2</sub> 氧化锆陶瓷材料本身具备优异的自润滑与低摩擦特性，在特定应用条件下可减少润滑脂与密封结构的依赖，使轴承能够更自由地运转，从而实现接近零摩擦的运转表现。

### 轴承选择

除了 ZrO<sub>2</sub> 全陶瓷轴承版本之外，所有导轮亦可选配 CEMA 高品质 SRC 陶瓷轴承或全不锈钢轴承，并提供塑料或铝合金本体结构供选择。同时，其材料稳定性与耐磨特性也使其在使用寿命方面，相较传统轴承类型具备更优异的表现。



兼容性	适用项目	速别	导轮齿数	材质	颜色	类型	轴承类型
SHIMANO	ROAD	9 - 10 - 11	11 - 11	PA66 塑料	●	PR01	🔴⚙️⚙️
				铝合金	●	B001	🔴⚙️⚙️
		●	R001		🔴⚙️⚙️		
		11	12 - 14	铝合金	●	B024	🔴⚙️⚙️
	12	12 - 14	铝合金	●	B02412D	⚙️	
				●	B02412U	🔴⚙️⚙️	
	MTB	9 - 10 - 11	11 - 11	PA66 塑料	●	PR01	🔴⚙️⚙️
				铝合金	●	B001	🔴⚙️⚙️
●	R001	🔴⚙️⚙️					
SRAM	ROAD	9 - 10 - 11	11 - 11	PA66 塑料	●	PR01	🔴⚙️⚙️
				铝合金	●	B001	🔴⚙️⚙️
		●	R001		🔴⚙️⚙️		
	12	12 - 14	铝合金	●	B02412R	🔴⚙️⚙️	
	MTB	10 - 11	12 - 12	PA66 塑料	●	PR02	🔴⚙️⚙️
		12	12 - 14	铝合金	●	B024E	🔴⚙️⚙️
CAMPAGNOLO	ROAD	11	11 - 11	PA66 塑料	●	PR01	🔴⚙️⚙️



🔴 陶瓷轴承    ⚙️ 全陶瓷轴承    🔴 不锈钢轴承

导轮安装指南



## 自行车专业人士专用

### 安装与拆卸

为避免轴承与零部件在安装过程中受到损伤，使用正确工具并进行规范安装至关重要。CEMA 为自行车专业维修人员提供一系列专业级维修工具，以满足轴承拆装与更换作业需求，协助提升安装效率与施工品质。

只有正确的安装与精准配合，才能确保轴承发挥最佳性能并实现更长使用寿命。

### 专业耐用

所有工具均配备高品质收纳盒，便于保护与存放，是每位自行车维修技师不可或缺的专业工具。



CEMA 中轴拆装工具

006D

用于拆卸与安装各类型压入式中轴。

008C - 008B - 008A

CEMA 花鼓轴承压入工具  
专家级 / 专业级 / 标准型

用于将轴承压入花鼓中。



CEMA 轴承拉拔器

B004A

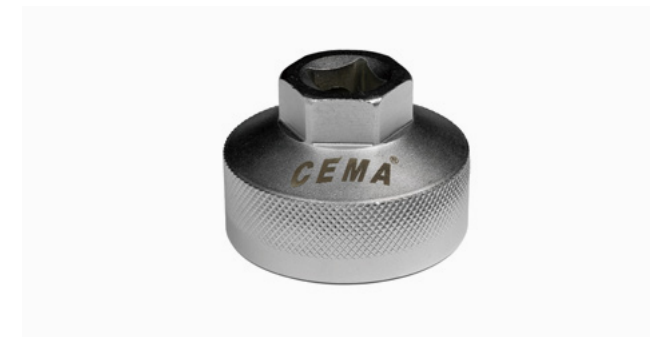
用于拆卸内径 4 至 25 mm 的花鼓轴承。



### CEMA 中轴扳手

B020

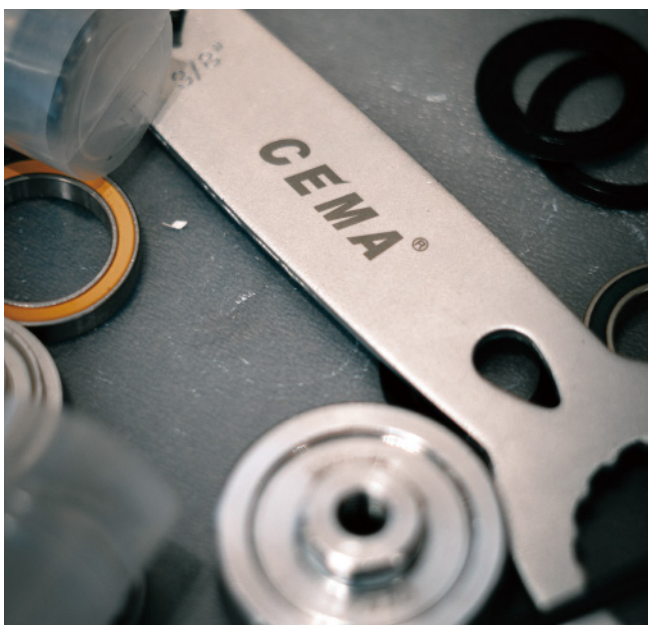
适用于所有类型的 CEMA 中轴。安装 CEMA Interlock 对锁式中轴时，建议使用两件工具进行安装。



### CEMA 中轴工具 -24 mm

B019

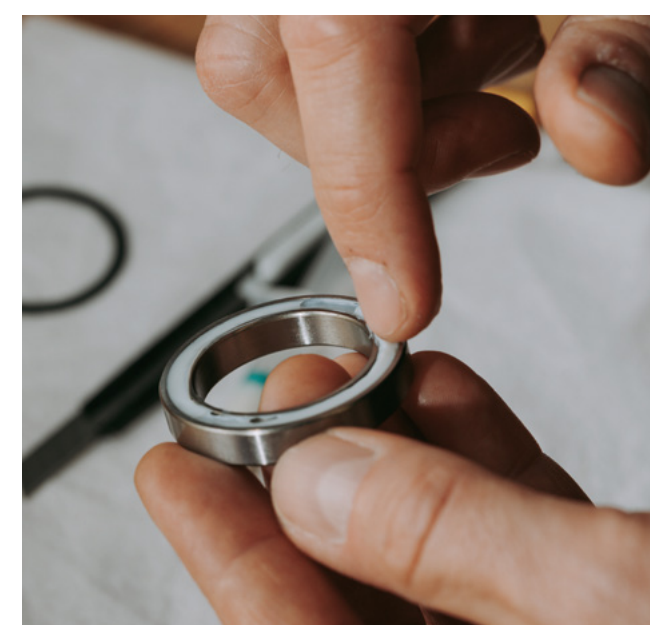
用于拆卸与安装 CEMA 中轴：  
BSA24, ITA24, T4724, T4725 以及对锁式 BB86/ 89/ 92, BB3024, BB3025, PF3024, PF3025, RBB3024, RPF024, BB30A24, PF30A24, OSPF3024



### CEMA 中轴工具 -30 mm

B006D-18

用于拆卸与安装 CEMA 中轴：  
BSA386, ITA386, T4524, T47386, T4724T(TREK), T47386TB 以及对锁式 BB30386, PF30, PF30386, BB38624, BB386, RPF30, RPF30386





想成为经销商、代理商，  
或需要更多产品信息？

欢迎联系我们！

#### 台湾总部

新竹县竹北市台元科技园区台元二街10号4F-2

+886-3-5601270

+886-3-5601290

[service@cemabearing.com](mailto:service@cemabearing.com)

#### 昆山办公室

江蘇省昆山市玉山鎮晨丰東路159號C棟3F

+86-512-5527-6656

+86-512-5527-8056

[service@cemabearing.com.cn](mailto:service@cemabearing.com.cn)